

Panorama

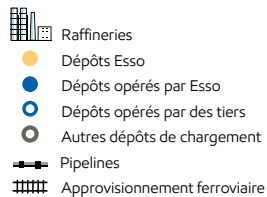
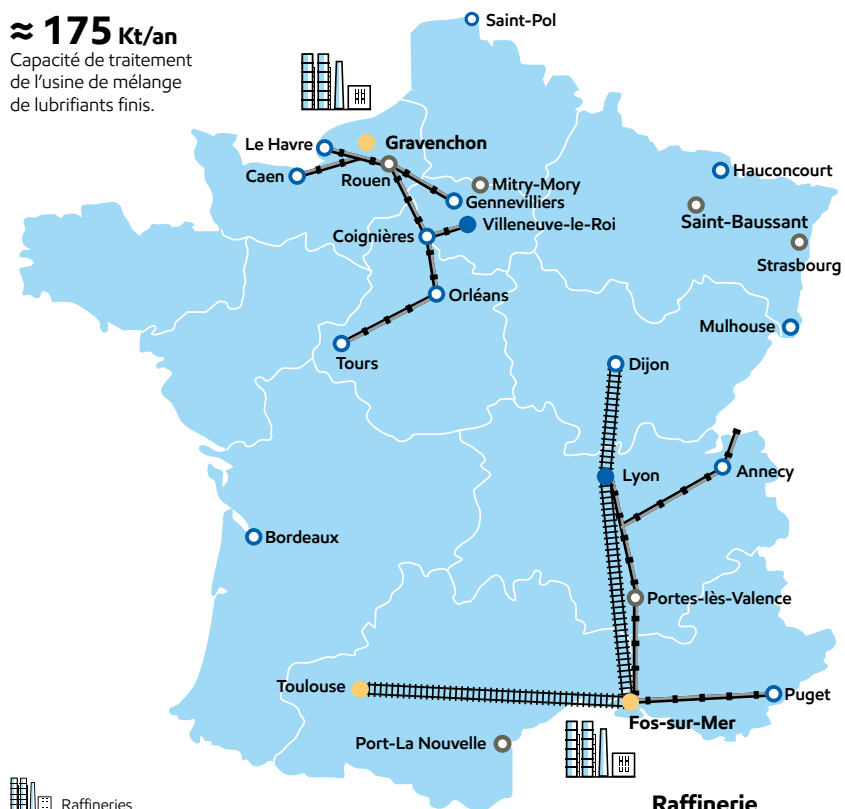
Raffinerie de Gravenchon

≈ 12 Mt/an

Capacité de raffinage
(soit 20 % de la capacité
nationale de raffinage).

≈ 175 Kt/an

Capacité de traitement
de l'usine de mélange
de lubrifiants finis.



Raffinerie de Fos-sur-Mer

≈ 7 Mt/an

Capacité de raffinage
(soit 10 % de la capacité
nationale de raffinage).



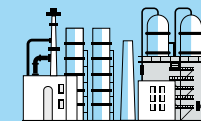
≈ 1 800
collaborateurs.



≈ 19 Mt/an
Capacité de raffinage.



112 M€
investis en 2019.



Nos sites de production

Carburants et combustibles



Gazoles



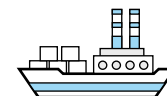
Essences



Carburéacteurs



Bitumes



Carburant marine
bas soufre

Lubrifiants et spécialités



Huiles de base



Huiles blanches

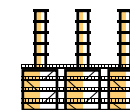


Paraffines



Lubrifiants

Matières premières pour la chimie



Naphta

Commercialisation de nos produits aux professionnels : grands comptes, distributeurs ou revendeurs

Centrales d'achats

▪ **Revendeurs à la marque**
Près de 600 stations-service Esso et Express exploitées et détenues par des revendeurs à la marque.

Constructeurs automobiles

▪ Poids lourds
▪ BTP
▪ Distributeurs stratégiques
▪ Grands groupes industriels

La pétrochimie

permet de produire les matières premières à destination des secteurs suivants :

- Transport
- Santé
- Équipement
- Emballage, conditionnement et adhésif
- Automobile
- et bien d'autres secteurs